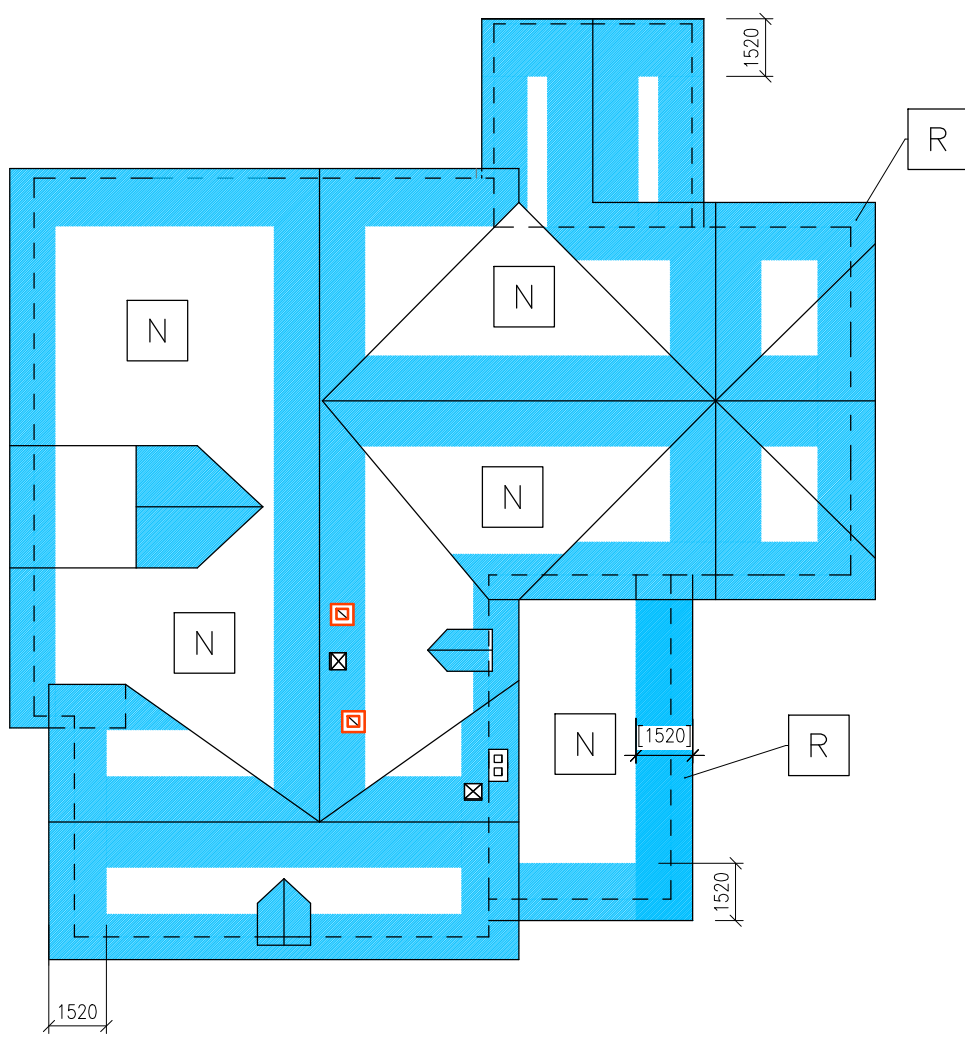
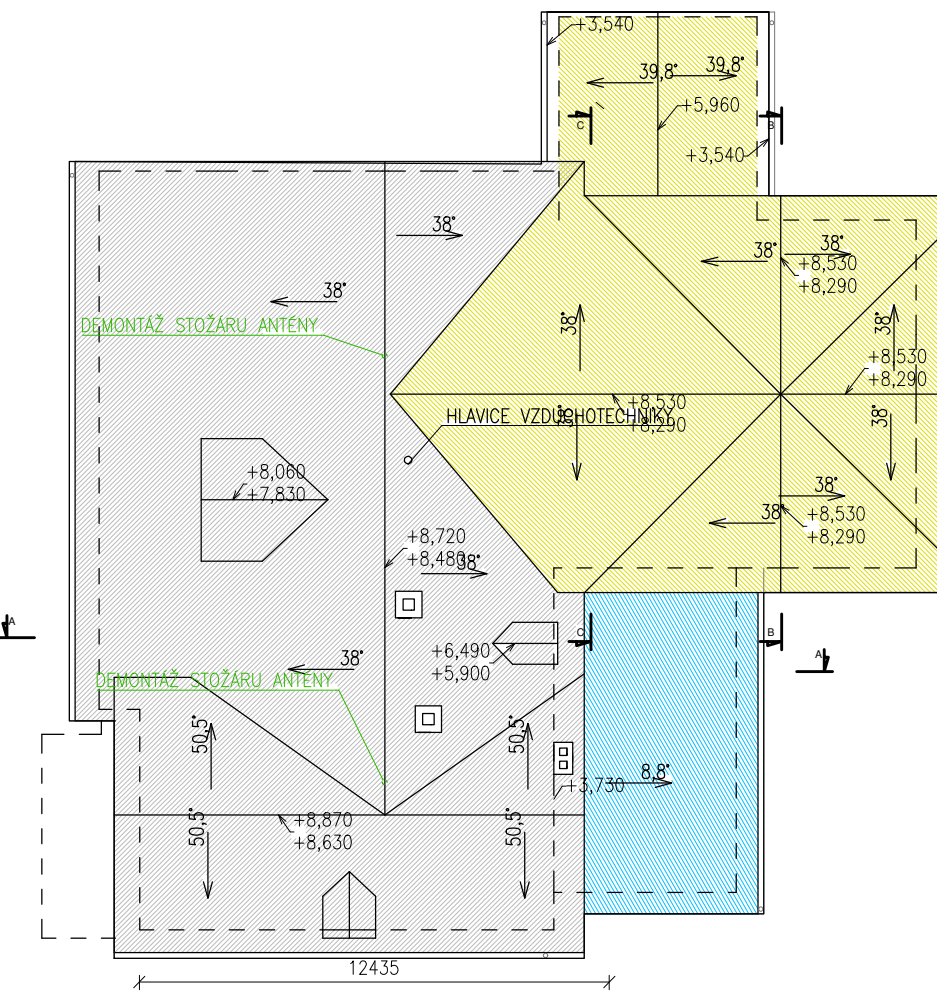


ROZDĚLENÍ ČÁSTÍ STŘECH M 1:200

- NEJSTARŠÍ ČÁST STŘECHY - CELODŘEVĚNÝ KROV
- STŘECHA NAD WC - PŘEDPOKLÁDÁME DŘEVĚNÝ KROV
- STŘECHA NAD PŘÍSTAVBOU DLE PD Z R. 2002 -
- OCELOVÉ VÁZNICE, STOJKY



- POZNÁMKY:
- NOVÁ STŘEŠNÍ KRYTINA Z eAL DŘÁŽKOVANÉHO. EMBOŠOVANÉHO PLECHU Š. SVITKU 500mm (DŘÁŽKY A 430mm). S PROVĚTRÁVANOU VZDUCHOVOU MEZEROU A DHV. PODROBNÉ SKLADBY - VIZ SKLADBY.
  - DOJDE K UBOURÁNÍ OBOU STOŽÁRŮ ANTÉN WI-FI A SOUKROMÉHO RÁDIA = NAVZDORY ZVÝŠENÍ HŘEBENU O CCA 120 MM CELKOVÉ NEDOJDE KE ZVÝŠENÍ ŽÁDNÉ KONSTRUKCE, KTERÉ BY ZASAHOVALY DO OCHRANNÝCH PÁSEM RADIORELEOVÝCH PÁRSKŮ ČESKÝCH RADIOKOMUNIKACÍ NAD CHATOU.
  - NAVHŮJEME PŘEZDĚNÍ 2 KOMINOVÝCH HLAV A OPRÁVU NÁTERU 3. KOMINU
  - VÝPISY KLEMPÍŘSKÝCH VÝROBKŮ - VIZ 'D.1.1.3.12 (VÝPISY PRVKŮ).
  - ODVĚTRÁNÍ ZAPLECHOVANÝCH STĚN VIKÝŘŮ: VZDUCHOVÁ MEZERA NAPOJENÁ NA VZDUCHOVOU MEZERU STŘECHY, ODVĚTRÁNA POD OKAPEM STÍŠEK VIKÝŘŮ, NEBO ŠTÍTY VIKÝŘŮ - VIZ DETAILY.
  - VDÁLENOSTI PEVNÝCH A POSUVNÝCH PŘÍPONEK (VIZ SCHÉMA VÝŠE):
    - OBlasti "R" - DEFINOVÁNO 1,52 M OD OKAPU A HŘEBENU (ŠIKMÁ DÉLKA STŘECHY) NEBO 1,52m (VODOROVNÁ DÉLKA) OD ŠTÍTU VČETNĚ STÍŠEK VIKÝŘŮ. VZDÁLENOST PEVNÝCH I POSUVNÝCH PŘÍPONEK A 29,5cm / MIN. 7,8 ks/m2
    - OBlast "N" - MEZI OBlastmi "R": VZDÁLENOST MEZI POSUVNÝMI, ČI PEVNÝMI PŘÍPONKAMI: A 33 cm / MIN 7,05ks/m2.

VYPRACOVAL	VEDOUcí PROJEKTANT	ZODP.PROJEKTANT	CONSTRUCTUS s.r.o. constructio & sanatio	
ING. VÁCLAV JURGA	ING. VÁCLAV JURGA	ING. BLANKA KRÍŽKOVÁ	Raikovice 285, 739 01 Raikovice www.constructus.cz IČ: 26847779, DIČ: CZ 26847779	
STAVEBNÍK	STATUTÁRNÍ MĚSTO TRINEC	MÍSTO	TRINEC, TYRA Č.P. 58	FORMÁT
AKCE	CHATA JAVOROVÝ VRCH, TYRA Č.P. 58, TRINEC – REKONSTRUKCE STŘECHY	DATUM	08/2025	STUPEŇ
PŘÍLOHA	D.1.1 ARCHITEKTONICKO - STAVEBNÍ ŘEŠENÍ	ČÍSLO ZAKÁZKY	05/2024	DPPS
STŘECHA		MĚŘITKO	1:100	PŘÍLOHA Č.
		D.1.1.3.6		